

The Hub of Railroad Vision



국토교통부



한국철도협회



우송대학교 철도물류대학

Welcome to the College of Railroad at Woosong University

CONTENTS

인사말	03
연혁	04
철도경영학과	05
운송물류학과	06
철도전기시스템학과	07
철도건설시스템학과	08
철도차량시스템학과	09
철도물류대학 교수	10
철도핵심인력 양성사업	12
철도 특성화 대학원	14
철도 특성화 대학	16
국제교류	19
산학협력	20



최근 한국에서는 철도에 대한 관심과 투자가 크게 증가하고 있습니다. 2004년 세계에서 4번째로 시속 300km를 달리는 경부고속철도의 개통을 시작으로 전국을 90분 이내로 연결하는 KTX 철도망 구축 등 철도의 르네상스가 도래하면서 교통 문화와 국민들의 생활의 식의 패러다임이 바뀌는 계기가 되었습니다. 또한 2012년에는 한국형 차세대 고속열차인 HEMU가 시속 400km의 시험주행에 성공하여 세계철도시장에 한국철도의 우수성을 알렸습니다. 미래에는 전 세계적으로 친환경 적인 교통수단인 철도가 타 교통수단에 비하여 더욱 각광받을 것으로 예상되며 한반도 종단철도, 대륙철도, 고속철도, 자기부상철도 등으로 상징되는 철도의 르네상스를 이끌어갈 젊고 유능한 글로벌 철도인력의 양성이 동시에 필요합니다.

우송대학교는 과학과 교육 및 교통의 중심지인 대전에 위치하고 있습니다. 철도 건설 및 운영을 총괄하는 철도의 양대 기관인 한국철도시설공단과 한국철도공사가 대전에 위치하고 있어, 다른 어느 도시보다 철도의 시설 및 전문인력의 infra가 뛰어나 한국철도의 신메카로 자리매김하고 있으며, 우송대학교는 양 철도기관과의 산학협력을 통하여 실용적인 철도전문인력의 양성에 힘쓰고 있습니다.

철도인력양성을 위한 교육 및 연구성과를 인정받아, 2004년 교육인적자원부 NURI사업, 2007년 국토해양부의 차세대고속열차사업, 2009년 국토해양부의 철도 기관사 교육기관 인증, 2012년 교육과학기술부 LINC사업, 2015년 교육과학기술부 지방대학 특성화사업(CK-1)등 다양한 철도분야 국책사업에서 성과를 올리고 있으며, 이미 한국에서는 최고의 철도명문대학으로 자리매김하고 있습니다.

또한 중국의 소주대학교, 서남교통대학교, 러시아의 극동교통대학교, 카자흐스탄의 국립교통대학교, 베트남의 호치민교통대학교, 중국 길림철도대학 등 세계 각국의 철도명문대학교와 교류협력을 통하여 학생들에게 글로벌 철도교육의 기회를 제공하고 있습니다.

2013년 7월 국토교통부 주관 "철도 특성화대학원(석·박사과정) 사업", 2015년 7월 "철도 O&M분야 특성화대학 사업" 선정을 통하여 학사과정 및 석·박사과정에 재학생인 학생들에게 고품질의 철도교육프로그램을 제공하고 있습니다.

앞으로도 우송대학교는 학교의 교육비전인 GPS(Globalization Partnership Specialization) 정신을 담아 세계를 무대로 철도의 르네상스를 이끌어갈 글로벌 철도인력을 양성하는데 최선을 다하겠습니다.

Dr. John E. Endicott
President
Woosong University

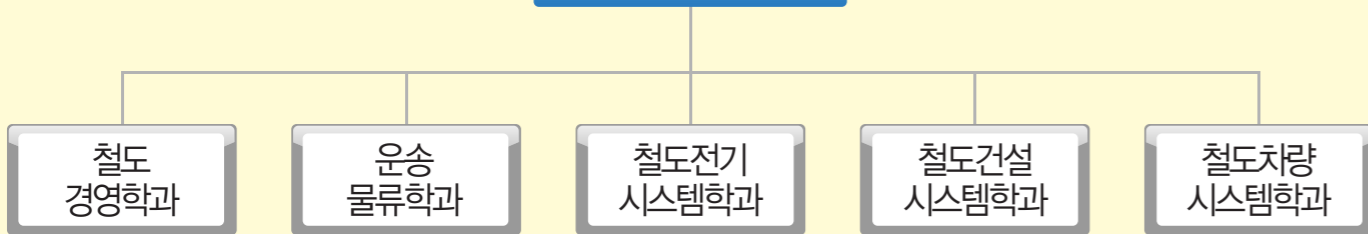


우송대학교 철도물류대학



철도물류대학 전경

철도물류대학



- 연혁 -

- 2004. 3 철도건설시스템학과 개설
- 2004. 7 철도분야 국내유일 NURI사업 선정(철도건설시스템학과)
- 2005. 3 철도전기시스템학과, 철도경영학과 개설
- 2007. 3 철도차량시스템학과 개설
- 2008. 3 철도건설시스템학과 정종환 교수 초대 국토해양부 장관 취임
철도대학원 석사과정 개설
- 2009. 3 운송물류학과 개설
- 2010. 3 디젯 철도아카데미 개설(2009. 8, 국토해양부 인증)
- 2011. 3 일반대학원 박사과정 개설
- 2012. 3 녹색철도대학원(한국철도시설공단과 석사과정 공동운영) 철도공학과 개설
- 2012. 4 교육과학기술부 산학협력선도대학(LINC)사업 선정
- 2013. 1 철도건설시스템학과 정찬욱 교수 초대 철도물류대학 학장 취임
- 2013. 7 국토교통부 주관 철도 특성화대학원(석·박사)지원사업 선정
- 2015. 5 교육부 지방대학 특성화(CK-1)사업 선정
- 2015. 7 국토교통부 주관 철도 특성화대학(O&M)지원사업 선정
- 2015. 9 철도경영학과 차준일 겸임교수 제6대 대전도시철도공사 사장 취임



철도경영학과

Department of Railroad Management

<http://biz.wsu.ac.kr>

철도경영학과는 철도산업(여객/화물, 마케팅, 운수/승무 및 행정분야)의 전문화된 맞춤형 양성을 목표로 철도공사, 철도시설공단 및 철도산업관련 기업체와 산학협력체결 및 실무형 철도교과과정을 운영하고 있으며, 산학협력기관에서의 현장 실습과 인턴십을 운영한다. 철도기관사자격증 교육과정에 지원하기 위한 선이수 과목(철도안전법, 철도운전비상조치, 전기동차, 철도운전이론, 도시철도시스템일반)을 교육과정에 개설하여 수업으로 진행하고 있다. 현재 학부과정을 비롯하여 경영학 석사(MBA) 및 박사과정(DBA)을 운영하고 있다.

- ▶ 현대로템, 우진산전, 한국화이바 등 철도관련 산업체 : 사무직, 전산직
- ▶ 철도기술연구원 및 대학원 진학 등 연구개발 분야
- ▶ 기관사 면허교육을 통한 기관사 면허 취득 후 취업
- ▶ 기타 일반 상장계열 기업체 취업

- 관련자격증**
- ▶ 제2종 전기차량 운전면허
 - ▶ 철도운송산업기사
 - ▶ 유통관리사
 - ▶ 전산회계
 - ▶ ERP
 - ▶ 무역영어
 - ▶ 국제무역사

- 해외자매결연**
- ▶ 중국 소주대학교 2+2 복수학위제도 시행
 - ▶ 일본 유통경제대학 전공연수 (1년)
 - ▶ 북경 외국어대학교 전공연수 (1년)
 - ▶ 베트남 호치민경제대학 3+1제도 시행
 - ▶ 영어 및 전공연수 (미국) Wright State University

- 졸업 후 진로**
- ▶ Korail 및 Korail 5개 자회사 : 사무직, 역무직, 운수직, 전산직
 - ▶ 한국철도시설공단 : 사무직, 전산직
 - ▶ 6대 광역시(서울, 부산, 대구, 인천, 광주, 대전 등) 철도운영회사 : 사무직, 역무직, 운수직
 - ▶ 국내 지방자치단체 및 기차단체의 철도관련 별정직·전문직·계약직 공무원





운송물류학과

Department of Transport & Logistics

<http://trans.wsu.ac.kr>

운송물류학과는 철도, 도로, 해운 등의 운송수단 연구에 대한 장단점의 연구와 복합운송에 대한 개념을 통하여 운송 수단간의 효율적인 연계수송을 이론적, 실증적으로 연구하고 배우는 학과이다. 또한 운송수단의 관점에서 물류수송의 합리화, 최적화에 대한 이론적, 실증적인 영역을 학문의 대상으로 한다.

■ 학과 운영방향

- ▶ 국내최고수준의 운송물류 전문 인력 양성 최고수준의 전문 인력 양성을 목표로 하여 컴퓨터와 영어, 제2외국어(중국어, 일어)를 기본으로 하고 전공 교과목을 이수케 한다.
컴퓨터와 영어, 제2외국어를 통해 졸업인증제를 도입하여 3학년말까지 이수도록 한다.
- ▶ 국제화된 학과
국내 관련 기업 인턴십은 물론 국제적으로 학과를 육성하기 위해 일본(유통경제대학, 간사이대학), 중국(남경효장대학, 소주대학) 등의 대학과 3+1제도를 도입하여 운영

■ 졸업 후 진로

- ▶ 운송수단에 대한 깊은 이해와 물류전반에 대한 이론적, 실무적인 지식을 통하여 관련 대학원의 진학과 운송회사, 물류회사 등에 취업을 목표로 한다.
- ▶ 주요한 취업가능 분야는 한국철도공사, 도시철도공사, 코레일로지스 등 철도관련회사, 한진(종합운송업), 로템(현대, 철도차량), 현대해상, 로지스올 등 물류회사 등 운송 및 물류분야의 다양한 영역에 취업이 가능하다.

■ 관련 자격증

- ▶ 물류관리사, 유통관리사 2급
- ▶ 전산회계, ERP, 무역영어 등



철도전기시스템학과

Department of Railroad Electrical System Engineering

<http://railsignal.wsu.ac.kr>

철도전기시스템학과는 철도산업 분야의 철도전기전문기를 양성하기 위하여 이론교육과 실험 실습을 통한 실용교육의 강화는 물론 1인1기 특기개발, 맞춤형 인재양성, 기업주문 교육과정 등 다양한 교육시스템을 구축하여 운영하고 있다. 또한 철도의 고속화, 자동화를 추구하는데 있어 핵심 역할을 하는 전기·신호제어 분야의 기초 및 전문 지식을 함양하고 현장실무능력을 배양하여 중견 기술인을 양성하는 학과이다.
현재 학부과정을 비롯하여 공학석사 및 공학박사과정을 개설하여 운영하고 있다.

- ▶ 전기철도분야
- ▶ 철도 신호분야
- ▶ 철도 통신분야
- ▶ 철도차량 운전분야
- ▶ 중등학교 교직(교사)분야
- ▶ 철도 안전분야

■ 졸업 후 진로

- ▶ 공무원 - 대전시 등 지방공무원 또는 국가공무원
- ▶ 국영기업체
- 한국철도시설공단, 한국철도공사(구 철도청)지하철공사, 한국전기안전공사 등
- ▶ 철도열차운전 기관사

▶ 중 · 고등학교 교사

- ▶ 시설 철도운영기관 - 공항철도, 경전철 및 자기부상열차 운영회사
- ▶ 철도전기분야 - 설계회사, 감리회사, 시공회사, 재료제작회사
- ▶ 정보통신분야 - 회로설계응용업체, 전자부품업체, 컴퓨터 및 주변기기제조업체, 통신서비스업체
- ▶ 대학원 및 연구소 - 국내외대학원, 한국전자통신연구원, 한국철도기술연구원 등

■ 관련 자격증

- ▶ 기사
· 전기기사, 전기공사기사
· 전기철도기사, 철도신호기사
· 정보통신기사
- ▶ 철도차량운전면허
- ▶ 중등교사 자격증
- ▶ 철도안전전문기술(초급)





철도건설시스템학과

Department of Railroad Civil System Engineering

<http://civil.wsu.ac.kr>

철도건설시스템학과는 현대문명과 인류의 복지를 영위하는데 반드시 필요한 시설물, 예컨대 도로, 댐, 항만철도, 상하수도과 같은 사회간접 시설을 계획, 설계, 시공 및 유지관리하는데 필요한 지식을 공부하는 학과이다. 특별히 환경친화적인 교통수단인 철도시설의 구축에 필요한 철도전문인력을 중점적으로 육성하기 위하여 철도관련기관인 한국철도시설공단, 한국철도공사와 산학협력을 통하여 철도특화 전문교육과정을 운영 중에 있다. 현재 학부과정을 비롯하여 공학석사 및 공학박사과정을 개설하여 운영하고 있다.

- ▶ 철도 계획분야
- ▶ 철도 설계분야
- ▶ 철도 노반분야
- ▶ 철도 시공분야
- ▶ 철도 유지보수분야

■ 졸업 후 진로

- ▶ 공무원 : 대전시, 대전도시철도공사, 중앙정부 및 지방자치단체 토목직, 환경직 공무원
- ▶ 국영기업체 : 한국철도시설공단, 한국철도공사, 한국도로공사, 한국수자원공사, 한국토지공사
- ▶ 산업체 : 건설회사, 설계회사, 감리회사 등
- ▶ 대학원 및 연구소 : 국내외 대학원, 건설기술연구원, 철도기술연구원 등 관련 연구소

■ 관련 자격증

- ▶ 기사 : 철도보선기사, 토목기사, 건설재료시험기사, 콘크리트기사, 측량 및 지형공간 정보기사, 기타
- ▶ 기술사 : 철도기술사, 토목구조기술사, 토목시공기술사, 토질 및 기초기술사, 토목품질시험기사 기타



철도차량시스템학과

Department of Railway Vehicle System Engineering

<http://rail.wsu.ac.kr>

철도차량시스템학과는 21C 친환경 저탄소 녹색 교통수단인 철도차량 및 관련 시스템을 집중적으로 공부하는 학과이다. 철도는 특히 지구온난화의 문제로 고민하는 인류에게 새로운 선택을 가능케 하는 교통수단으로써 그 중요성이 날로 배가하고 있다. 각국은 철도 르네상스의 시대를 맞이하여 철도 산업에 박차를 가하고 있으며, 그 철도 산업의 중심에 철도차량이 있다. 날로 속도가 증가하고 있는 고속철도는 물론이고 자기부상열차, 경전철 등의 새로운 개념 및 기술이 유입됨으로써 철도차량 엔지니어의 수요는 빠른 속도로 늘어나고 있다. 세계 4번째로 국내 기술로 독자 개발한 한국형 고속전철을 가지고 세계로 진출하는 우리나라의 역량을 거머쥔 차세대 전문인재를 양성하고자 한다. 현재 학부과정을 비롯하여 공학석사 및 공학박사과정을 개설하여 운영하고 있다.

- ▶ 철도차량 일반분야
- ▶ 철도차량 운전분야 / 관제분야
- ▶ 철도 안전분야
- ▶ 철도 시스템분야
- ▶ 기타 일반기계 / 제어분야

■ 졸업 후 진로

- ▶ 공무원 및 공기업 : 한국철도공사, 한국철도시설공단, 도시철도 운영기관(서울, 부산, 대구, 인천, 광주, 대전 등)
- ▶ 각 도시의 경전철 운영기관 : 운전분야, 관제분야, 차량유지 보수분야, 차량설계분야, 기타분야

▶ 철도 관련 사업체

- (주)현대로템, (주)우진산전 등 철도차량 및 부품 제작 대기업 및 중소기업
- ▶ 연구소 : 한국철도기술연구원, 기계연구원, 국방과학연구소, (주)현대로템 등 대기업 및 중소기업의 관련 연구소
- ▶ 기타 : 대학원 진학 및 유학(미국, 일본, 중국, 러시아 등 자매대학)

■ 관련 자격증

- 철도차량기사, 철도차량운전면허, 철도관제사, 철도신호기사, 전기철도기사, 기계기사, 기계설계기사, 메카트로닉스기사, 기타



철도물류대학 교수

The Professorate



철도경영학과 Department of Railroad Management

이름	직위	출신학부	대학원 최종학력	관심분야
이진선	학과장	이화여자대학교	미국 Univ. of Washington 공학박사	철도교통계획
김홍기	전임교수	고려대학교	독일 기센대학교 경영학박사	마케팅학
이용상	전임교수	중앙대학교	일본 초쿠비대학교 정책학박사	교통경제학
김문홍	전임교수	한국외국어대학교	한국외국어대학교 경영학박사	경영학
조원권	석좌교수	서울대학교	미국 Texas A&M대학교 경제학박사	교통경제학
김세호	석좌교수	고려대학교	서울대학교 행정학석사	철도경영
손형중	초빙교수	방송통신대학교	인하대학교 경영학석사	철도경영
장우진	초빙교수	홍익대학교	일본 키키대학교 교통경제학박사	교통경제/경영론
신미경	초빙교수	한국외국어대학교	충남대학교 문학박사	영어학
김승래	겸임교수	강원대학교	사내유통대학원 마케팅석사	유통마케팅
김철환	초빙교수	한국방송통신대학교	아주대학교 교통학석사	철도경영
배호영	초빙교수	경북대학교	영남대학교 경영학박사	경영학/회계학

철도차량시스템학과 Department of Railway Vehicle System Engineering

이름	직위	출신학부	대학원 최종학력	관심분야
강부병	학과장	고려대학교	임페리얼대학교 기계공학박사	철도차량
김주용	전임교수	고려대학교	고려대학교 공학박사	철도차량
장대성	초빙교수	인하대학교	인하대학교 공학박사	철도차량
김경래	초빙교수	한국방송통신대학교	-	운전/관제
김만웅	초빙교수	한국방송통신대학교	서울과학기술대학교 경영학박사	운전/관제
오미호	디젯아카데미 교수	철도대학	-	운전/관제
김규중	겸임교수	성균관대학교	서울과학기술대학교 공학박사	철도차량
김경진	디젯아카데미교수	한국통신대학교	-	운전/관제
김한영	디젯아카데미교수	건국대학교	서울과학기술대학교 경영박사	운전/관제
김윤진	디젯아카데미교수	한국방송통신대학교	-	운전/관제

운송물류학과 Department of Transport & Logistics

이름	직위	출신학부	대학원 최종학력	관심분야
김형태	학과장	한양대학교	Georgia Institute of Technology	SCM, 경영과학
정병현	전임교수	한양대학교	일본 간사이대학 경영학박사	철도물류
권안식	전임교수	서울대학교	명지대학교 공학박사	물류관리
김기홍	초빙교수	고려대학교	명지대학교 산업공학박사	보관하역
구교훈	겸임교수	홍익대학교	서강대학교 경영학석사	국제물류

철도전기시스템학과 Department of Railroad Electrical System Engineering

이름	직위	출신학부	대학원 최종학력	관심분야
박재영	학과장	서울산업대학교	서울산업대학교 공학박사	철도신호
노영환	전임교수	경북대학교	미국 Texas A&M대학교 공학박사	전기공학
김성철	전임교수	고려대학교	고려대학교 공학박사	통신공학
서기범	전임교수	한양대학교	한양대학교 공학박사	전자공학
송인근	전임교수	고려대학교	명지대학교 공학박사	전자공학
Surender Reddy Salkuti	전임교수	Jawaharlal Nehru Technological University	Indian Institute of Technology	전기공학
이근원	초빙교수	서울산업대학교	홍익대학교 공학석사	전기철도
류승균	겸임교수	서울산업대학교	우송대학교 공학박사	철도신호
유해출	겸임교수	대불대학교	홍익대학교 공학박사	전기철도
이상용	겸임교수	서광대학교	미국 Texas A&M대학교 공학박사	전기공학
이성근	겸임교수	서울시립대학교	한양대학교 공학박사	전기공학
이재훈	겸임교수	광운대학교	광운대학교 공학박사	전기공학
현명걸	겸임교수	명지대학교	명지대학교 공학석사	전기자기학
최준영	겸임교수	홍익대학교	우송대학교 공학박사	철도안전
윤학선	겸임교수	서울과학기술대학교	광운대학교 공학박사	열차제어
김정경	겸임교수	한밭대학교	-	철도신호

철도건설시스템학과 Department of Railroad Civil System Engineering

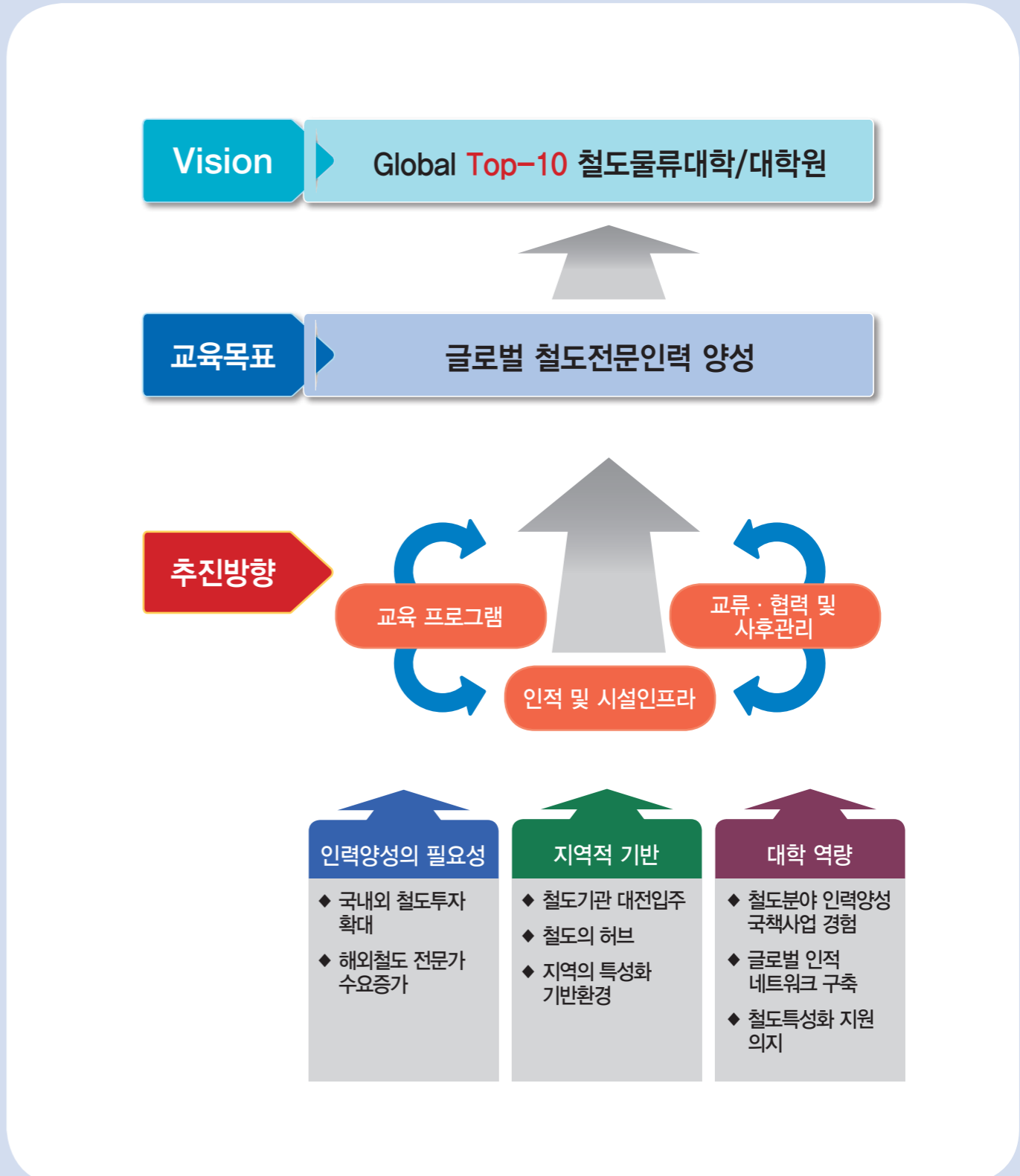
이름	직위	출신학부	대학원 최종학력	관심분야
정찬목	철도물류대학 학장	서울대학교	미국 Lehigh대학교 공학박사	철도계획, 궤도공학, 교량공학
아성욱	학부장	고려대학교	고려대학교 공학박사	철도환경평가, 토양오염정화
이태규	전임교수	연세대학교	한국과학기술원(KIAT) 공학박사	콘크리트공학, 교량공학
박상진	전임교수	고려대학교	고려대학교 공학박사	약취 및 VOCs 제거 및 분석, 상하수도 계획 및 설계
안태봉	전임교수	한양대학교	미국 Arizona대학교 공학박사	터널공학, 지반공학
홍용기	전임교수	한양대학교	서울과학기술대학교 공학박사	철도시스템공학
김남석	전임교수	서울대학교	-	국제계약
Phil Hadikin	전임교수	Univ. of Victoria	Univ. of British Columbia 인문학 석사	전공 영어
이윤희	초빙교수	우송대학교	New Mexico State University	환경공학, 전공영어
강기동	겸임교수	건국대학교	건국대학교 공학박사	철도공학
노병국	겸임교수	건국대학교	서울과학기술대학교 공학박사	철도계획
이성욱	겸임교수	서울산업대학교	한양대학교 공학박사	철도공학
이우태	겸임교수	우송대학교	우송대학교 공학석사	철도공학, 철도건설
황병국	겸임교수	고려대학교	공주대학교 공학박사	교량공학, 구조공학
이재영	겸임교수	순천대학교	한양대학교 공학석사	건설관리, 안전관리
엄재구	겸임교수	충북대학교	충북대학교 공학박사	측량, CAD
박대근	겸임교수	부경대학교	고려대학교 공학박사	철도공학

철도핵심인력 양성사업

우송대학교 철도물류대학은 철도분야 특성화 대학으로서 우수한 교수진과 실습 장비를 확보하고 철도 현장의 수요를 반영한 현장 만족형 교육을 진행하고 있으며 글로벌 수준의 철도 특성화 교육 전문기관이 되고자 지속적으로 국내외 철도 산업체 및 해외 철도분야 우수 대학과 교류 협정을 맺고 아울러 국토교통부 및 교육부 국가인력양성사업을 통하여 철도분야 글로벌 인재 양성을 위한 다양한 교육 프로그램을 운영하고 있다.

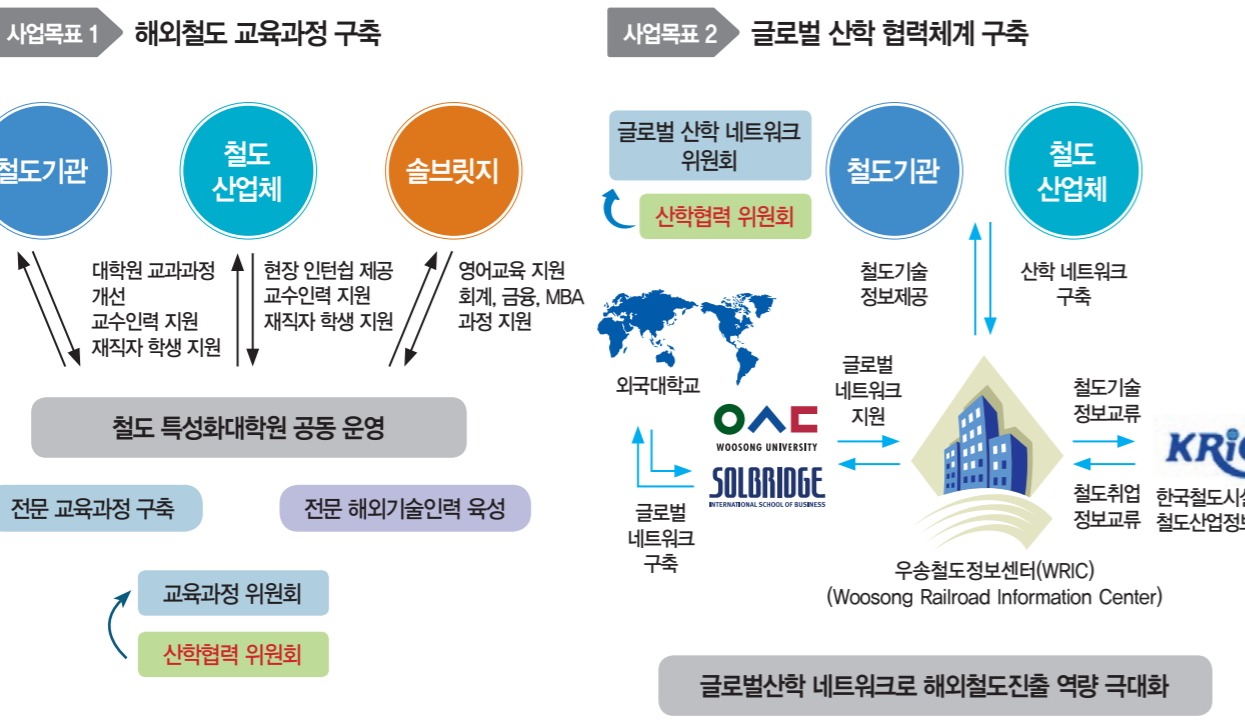
철도핵심인력 양성사업

철도핵심인력 양성사업은 학부과정부터 대학원 석·박사과정까지 글로벌 수준의 철도전문 고급인력을 양성하고자 하는 목적으로 국토교통부의 지원하에 진행되고 있는 사업이다. 학부과정은 운영 및 유지보수(O&M)분야 특성화 대학으로 선정되어 철도차량시스템학과, 철도전기시스템학과, IT융합학부가 공동으로 교과목 개설 및 프로그램을 운영하며, 대학원 과정에서는 철도기관 및 철도산업체에 종사하는 재직자들을 대상으로 석·박사과정을 개설하여 해외철도시장을 선도할 철도인재 양성에 주력하고 있다.



철도 특성화 대학원

철도 특성화 대학원은 철도분야에 특화된 글로벌 철도전문인력(석·박사)양성을 위하여 국토교통부의 지원을 받아 운영되고 있다.



철도 특성화 대학원

철도 특성화 대학원은 미래 교통산업의 중추역할을 할 철도산업의 발전과 해외철도시장을 선점하기 위한 글로벌 철도경쟁력을 갖춘 석·박사급 인력양성을 목표로 우수한 교수진과 맞춤형 교육과정, 국제공동세미나, 현장견학, 해외연수 등 내실있는 교육프로그램을 운영하고 있다.

영어교육



- 100%영어수업
- 원어민 교재/강의 진행
- 해외우수대학 출신 교수진

철도시스템교육



- 철도시스템교육
- 철도의 융합교육 (건설, 신호통신, 차량 등)

워크샵 / 국제철도 공동세미나 / 학회



• 워크샵 초청특강



• 철도시설공단 북경지사 방문



• 중국소주대학 국제공동세미나



• 파라과이 글로벌 철도인력양성 간담회



• 네팔 트리부반대학교 MOU체결



• 중국길림철도대학 국제공동세미나

철도 특성화 대학 취업역량 증진 프로그램

학생들의 취업역량을 향상시키기 위하여 현장 전문가를 활용한 철도 특성화 교육과 첨단 비파괴 검사 기술교육, 우송 IT센터를 통한 IT 기술 교육, 철도영어 HONORS반을 통한 영어 집중 지도반을 운영하는 등 다양한 취업역량 증진 프로그램과 산학협력 기반 취업연계 프로그램을 운영하고 있다.



철도 특성화 대학 현장견학 및 취업연계 지원 프로그램

해외연수

동경 국제 철도기술 박람회

동경대 철도시험센터 방문

국내 현장견학

고양 철도차량기지

의정부 경전철차량기지

취업지원시스템

- 학생경력개발센터
- 학생경력관리프로그램(GPS 프로그램)
- 취업교육

산학협력협의체 및 가족회사

- 산학협력 프로그램 운영
- 가족회사와의 미니클러스터 구축 및 운영
- 가족회사와 인턴십 프로그램 운영

특성화 실습 및 전공자격증과정 운영

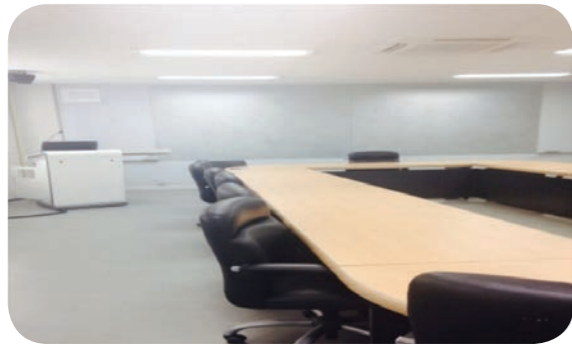
- 현장 견학 및 실습 활성화
- 철도안전전문 기술자 등 철도관련 자격증 취득 지원
- 전공자격증 관련 교과목 운영

글로벌 역량강화 프로그램 운영

- 글로벌 산학협력 프로그램
- 현대건설 인재개발원과 해외취업 프로그램 운영

**취업연계 재학생
지원 프로그램**

철도 특성화 대학 첨단 실습시설 및 기자재



공학관 세미나실



선로실습실



전자연동장치



신호설비



계전장치



분기부 및 차륜

국제교류

우송대학교의 철도물류대학은 철도기술과 철도산업의 글로벌리더 양성을 목표로 러시아의 Far East Transport State 대학교, 중국의 소주대학교, 길림철도대학교, 베트남 호치민시의 Transport 대학교, 카자흐스탄의 Transport and Communication 아카데미 등의 자매학교와 여러 가지 연구개발 및 교환 프로그램을 진행하고 있다.



2008년 4월 중국
Soochow 대학교



2004년 10월 러시아
Far East Transport state 대학교



2001년 10월 중국
길림철도 대학교



2005년 5월 카자흐스탄
Communication 아카데미



2014년 2월 네팔
Tribhuvan 대학교



2008년 4월 베트남
호치민시 Transport 대학교

산학협력

국토교통부 인증 우송 디젯 철도아카데미

디젯 철도아카데미는 철도전문인력 양성을 위한 우송대학교의 부속기관으로 설립되어 국토교통부로부터 철도기관사(2009년 8월), 철도관제사(2010년 8월) 양성교육기관으로 인증을 받았다. 코레일과 서울메트로에 이어 국내에서는 3번째로 인증받았으며, 대학기관으로는 최초이다. 매년 제2종 전기차량기관사 120명, 관제사과정 60명의 교육을 실시하고 있다.



산학협력

관·산·학 협동 네트워크

우송대학교 철도물류대학은 한국철도시설공단, 한국철도공사등의 다양한 철도분야의 공공기관 및 산업체를 기반으로 탄탄한 관·산·학 협동네트워크를 구축하고 있다.





우송대학교 철도물류대학

WOOSONG UNIVERSITY



국토교통부



한국철도협회